

## Emotionele balans

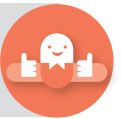


**Zelfreflecterend**

### Eigenwaarde

De mate waarin de persoon behoefte heeft aan zelfwaardering en mentale stabiliteit bezit.

**Zelfvertrouwen**



**Gelijkwaardig**

### Ontzag

De mate waarin de persoon behoefte heeft tegen anderen en hun prestaties op te kijken, te bewonderen en te respecteren.

**Respectvol**



**Zelfredzaam**

### Steunbehoefte

De mate waarin de persoon behoefte heeft aan steun uit de omgeving.

**Waardeert support**

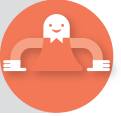


**Betrokken**

### Stressbestendig & druk

De mate waarin de persoon tegen stress kan en behoefte heeft aan druk en spanning.

**Stabiel**



## Motieven

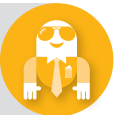


**Bescheiden**

### Aanzienbehoefte

De mate waarin de persoon behoefte heeft om aanzien te genieten en erkenning te krijgen in werk en prestaties.

**Representatief**

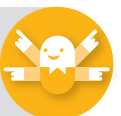


**Focus**

### Afwisseling

De mate waarin de persoon behoefte heeft aan variatie en nieuwe ervaringen.

**Veelzijdig**



**Tevreden**

### Ambitie & uitdaging

De mate waarin de persoon succes wil hebben, uitdaging behoeft, competitiedrang heeft en wil presteren.

**Prestatiegericht**



## Sociale talenten



**Grensverleggend**

### Conformereren

De mate waarin de persoon zich graag schikt en aanpast aan kaders en cultuur.

**Plichtsgetrouw**



**Ruimtegevend**

### Extraversie

De mate waarin de persoon wil opvallen en neigt tot extravert gedrag tonen.

**Opvallend**



**Zakelijk**

### Hulpverleners

De mate waarin de persoon behoefte heeft om anderen te helpen en te ondersteunen.

**Servicegericht**



**Feitelijk**

### Sociale empathie

De mate waarin de persoon intrinsieke belangstelling en interesse heeft voor menselijke problemen en behoefte heeft het gedrag bij anderen te analyseren.

**Inlevend**



**Individueel**

### Sociabiliteit & contact

De mate waarin de persoon behoefte heeft aan vriendschap en sociaal contact.

**Verbindend**



## Beïnvloedende talenten



**Coöperatief**

**Dominantie**

De mate waarin de persoon behoefte heeft krachtig en dominant op te treden en te handelen.

**Sturend**



**Geduldig**

**Energie & actie**

De mate waarin de persoon actie behoeft en beschikt over energie om zaken te ondernemen en doelen te bereiken.

**Ondernemend**



**Tolerant**

**Confrontatie**

De mate waarin de persoon behoefte heeft confronterend te reageren en (verbaal) grenzen aan te geven.

**Assertief**



**Prioriteiten verleggen**

**Volharding**

De mate waarin de persoon wil doorzetten en vasthouden.

**Doorzetten**



## Leidinggevende talenten



**Bedachtzaam**

**Besluiten nemen**

De mate waarin de persoon stelling wil nemen, behoefte heeft besluiten te nemen en daaraan vasthoudt.

**Probleemoplossend**

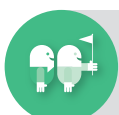
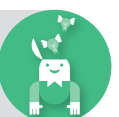


**Groepsgericht**

**Onafhankelijk denken & handelen**

De mate waarin de persoon behoefte heeft aan autonomie en zelfstandigheid bij oordeelsvorming en handelen.

**Autonoom**

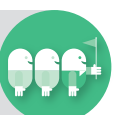


**Meegaand**

**Verantwoording & leiderschap**

De mate waarin de persoon behoefte heeft om leiding te geven en verantwoording te nemen.

**Leidend**



## Organisatorische talenten

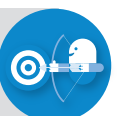


**Procesgericht**

**Doelgerichtheid**

De mate waarin de persoon behoefte heeft zich te richten op [gestelde] doelen en resultaten.

**Doelgericht**

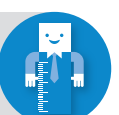


**Creatief**

**Orde & structuur**

De mate waarin de persoon behoefte heeft aan een planmatige aanpak, ordening en netheid.

**Accuraat**



**Abstractievermogen**

**Pragmatisme**

De mate waarin de persoon het van belang vindt dat zaken nuttig en praktisch zijn en daar zelf naar wil handelen.

**Praktisch**

